

بسمه تعالی

عصر شنبه

فقط یک نوبت

کد ۶۱۲۵



نام:

نام خانوادگی:

شماره داوطلب:

کارشناسی ارشد ناپیوسته (فوق لیسانس)

سال ۱۳۹۲

مجموعه معماری

مدت پاسخگویی ۱۰۰ دقیقه است

شماره درس:						رشته - گرایش	کد رشته
۶	۵	۴	۳	۲	۱		
۰	۵	۳	۲	۳	۲	مهندسی معماری	۶۰۲۰۲
۰	۵	۳	۲	۳	۲	تکنولوژی معماری	۶۰۲۲۲
۲	۲	۱	۱	۳	۳	بازسازی پس از سانحه	۶۰۲۲۳

تذکر ۱: پاسخ صحیح سؤالات تستی را در یکی از خانه‌های ۱، ۲، ۳ یا ۴ پاسخنامه کامپیوتری از شماره ۱ تا ۱۰۰ که تشخیص می‌دهید درست است با مداد مشکی کاملاً سیاه کنید.

تذکر ۲: روی دفترچه سؤالات علامت نزنید.

نام و نام خانوادگی:

شماره داوطلب:

.. پاسخ سؤالات را در یکی از گزینه های ۱، ۲، ۳ و یا ۴ پاسخنامه با مداد مشکی کاملاً سیاه کنید.

Please fill in the blanks with proper words.

- 1- In the past structures were erected by the time - honored method of
 1) exploration 2) trial and error 3) examination 4) explanation
- 2- The functional mission of a building is fulfilled and assuredly
 1) walls and doors 2) structural components
 3) beams and roofs 4) floors structure
- 3- Taking a wider view, build environments have many different purposes of which the most important is to sheltering people from
 1) the sociocultural factors 2) the animal enemies
 3) the human enemies 4) the supernatural powers
- 4- the methods of controlling the environment considered here are only the practical aspects of
 1) programming 2) planning 3) playing 4) pragmating
- 5- Windows are the principal means of controlling nature light, its amout, distribution, intensity, and quality are conditioned by their number, size, shape, and placement, its called
 1) Orientation 2) Conditioning 3) Fenestration 4) Absorbation
- 6- The baroque Of st. Peter's in Rome, which direct us along its great embracing arcs toward the entrance,
 1) Square 2) Plazza 3) Piazza 4) Forum
- 7- The Job of the is to bear the loads that rest on it without deforming or breaking.
 1) lintel 2) beam 3) skeleton 4) structure
- 8- Little - used rooms or those with low thermal requirements can be used to other spaces from cold or hot exposures
 1) circulate 2) cycle 3) flaps 4) buffer
- 9- refer to general geometric configurations or hierarchies that the parts of a project should respect.
 1) Partis 2) Superorganizing ideal
 3) Architectural Ideas 4) Sketch's

10- are very similar to except that there is a connotation of randomness.

- | | |
|---------------------|---------------------|
| 1) Notion – Idea | 2) Idea – Notion |
| 3) Concept - Notion | 4) Notion – Concept |

11- As used in science, is a speculative claim, a conjecture that is not yet supported by evidence.

- | | | | |
|-----------|------------|---------------|-----------|
| 1) Theory | 2) Process | 3) Hypothesis | 4) Method |
|-----------|------------|---------------|-----------|

12- A is a unit used in construction; it is an element that expresses the proportions of the entire structure.

- | | | | |
|---------|----------|-----------|---------|
| 1) Beam | 2) Joist | 3) Module | 4) Mode |
|---------|----------|-----------|---------|

13- means to give life or make lively.

- | | | | |
|---------------|--------------|------------|------------|
| 1) Articulate | 2) Archetype | 3) Anchore | 4) Animate |
|---------------|--------------|------------|------------|

14- Euclid is generally known as the father of

- | | | | |
|-------------|-------------|------------|---------|
| 1) geometry | 2) topology | 3) fractal | 4) casp |
|-------------|-------------|------------|---------|

15- is the process of upgrading usually low – income housing in inner – city areas into the appearance of middle – class residences.

- | | |
|-----------------|-------------------|
| 1) generating | 2) gentrification |
| 3) generalizing | 4) genericing |

16- The is the Japanese module traditionally used in the planning and arrangement of Architecture.

- | | | | |
|--------|--------|--------|--------|
| 1) Ken | 2) gen | 3) Len | 4) Sen |
|--------|--------|--------|--------|

17- is a term mainly used in the us to describe the abstract nature of flat or Level surface.

- | | | | |
|------------|--------------|-----------|---------|
| 1) flatten | 2) surfacing | 3) planar | 4) plan |
|------------|--------------|-----------|---------|

18- is the process or consequence of drawing together, building up and the assimilation of separate elements, forces or ideas into a connected whole.

- | | | | |
|-------------|--------------|---------------|------------|
| 1) Analysis | 2) Synthesis | 3) Antithesis | 4) Synergy |
|-------------|--------------|---------------|------------|

19- is a shift from one place, state or condition to another.

- | | | | |
|---------------|----------|---------------|-------------------|
| 1) transcript | 2) trace | 3) transition | 4) transformation |
|---------------|----------|---------------|-------------------|

20- The City form claims to provide benefits in environment, social and economic sustainability.

- | | | | |
|--------------|------------|------------|------------|
| 1) Community | 2) Compose | 3) Complex | 4) Compact |
|--------------|------------|------------|------------|

۲۱- موارد محافظت از عایق‌های رطوبتی کدام نیست؟

- (۱) سد یخبندان (۲) گرمای زیاد (۳) شعله آتش (۴) هوازدهی

۲۲- در مورد ملات گچ و آهک کدام گزاره درست است؟

- (۱) مناسب مناطق خشک است.
(۲) تغییر طرح اختلاف منجر به تغییر در زودگیری یا دیرگیری نمی‌شود.
(۳) در مناطق با رطوبت ۶۰٪ به بالا قابل استفاده است.
(۴) ملات هوایی نیست.

۲۳- کدام گزینه در مورد بتن‌ریزی در هوای سرد نادرست است؟

- (۱) قطعات یخ و مصالح یخ زده را از مصالح جدا کرد.
(۲) دمای بتن تازه باید بین صفر تا پنج درجه بالای صفر باشد.
(۳) از سیمان مخصوص زودگیر استفاده کرد.
(۴) از پتوهای حرارتی استفاده کرد.

۲۴- حداقل پهنای اتصادل درزگیری با جابه‌جایی کلی 5 mm و ضریب تحمل جابجایی ۷۰٪ برابر است با:

- (۱) $7/2\text{ mm}$ (۲) $12/2\text{ mm}$ (۳) $2/2\text{ mm}$ (۴) $17/2\text{ mm}$

۲۵- بیشترین تبادل حرارتی از بازشوی کدام جبهه صورت می‌گیرد؟

- (۱) ضلع جنوبی (دیوار) (۲) ضلع غربی (دیوار) (۳) ضلع فوقانی (بام) (۴) ضلع شمالی (دیوار)

۲۶- ضخامت عایق روی بام برابر است با:

- (۱) ضخامت روی دیوارها
(۲) نصف ضخامت روی دیوارها
(۳) دو برابر ضخامت روی دیوارها
(۴) سه برابر ضخامت روی دیوارها

۲۷- موقعیت قرارگیری جرم حرارتی در طراحی گلخانه‌ها:

- (۱) زیر گلخانه
(۲) زیر کف ساختمان
(۳) در جداره جنوبی گلخانه
(۴) در جداره جنوبی ساختمان

۲۸- ساختمان پناهگاهی به طول 60 m ، تراز سقف‌اش در سطح ۷/۰۰ متر از سطح خاک قرار دارد، تعداد درز انبساط

و فاصله آن برابر است با (ارتفاع پناهگاه از روی پی برابر ۴ متر است)

- (۱) ۲ درز، ۸ سانتیمتر (۲) ۳ درز، ۶ سانتیمتر (۳) ۴ درز، ۴ سانتیمتر (۴) نیاز به درز ندارد.

۲۹- دو لایه بخاربند عایق حرارتی در کدام شهر استفاده می شود؟

- (۱) بندرعباس (۲) رشت (۳) یزد (۴) تهران

۳۰- حداقل مقدار هوای دریافتی کدام کاربری از بقیه بیشتر است؟

- (۱) اتاق کنفرانس (۲) رختشوی خانه (۳) فضای ورزشی (۴) آزمایشگاه

۳۱- کارکرد لوله vent یا تهویه کدام نیست؟

- (۱) جلوگیری از ایجاد کششی پر قدرت در لوله (۲) خروج گازهای تجزیه شده

- (۳) جلوگیری از سرریز شدن فاضلاب (۴) ایجاد تعادل با فشار هوا

۳۲- کدام گزینه زیر مجموعه تصفیه اولیه نیست؟

- (۱) هوادهی (۲) حذف لجن (۳) ته نشین سازی (۴) گندزدایی

۳۳- در مورد آپاش خودکار (sprinkles) کدام گزینه نادرست است؟

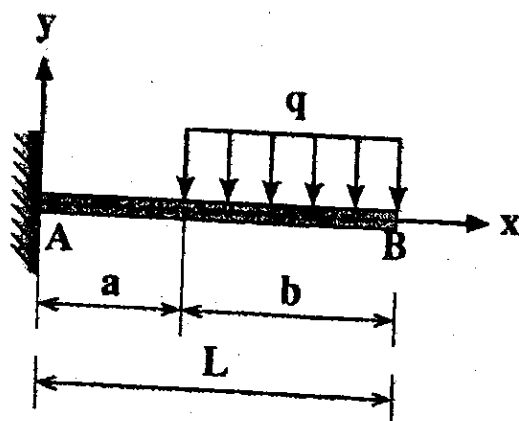
- (۱) برای پارکینگ ها قابل استفاده است. (۲) برای انباری ها قابل استفاده است.
(۳) شعاع حدود ۲۰ متر را در بر می گیرد. (۴) برای راهروهای عمومی قابل استفاده است.

۳۴- در ساختمان هایی با مصالح بنایی آجرچینی جهت محافظت عایق رطوبتی

- (۱) بین ۵ تا ۱۰ cm و در سمت داخل (۲) بین ۵ تا ۱۰ cm و در سمت خارج

- (۳) بین ۱۰ تا ۱۵ cm و در سمت خارج (۴) بین ۱۰ تا ۱۵ cm و در سمت داخل

۳۵- با توجه به تیر داده شده، در نقطه $x=a$ ، شیب منحنی خیز به شرط $b=2a$ برابر است با:



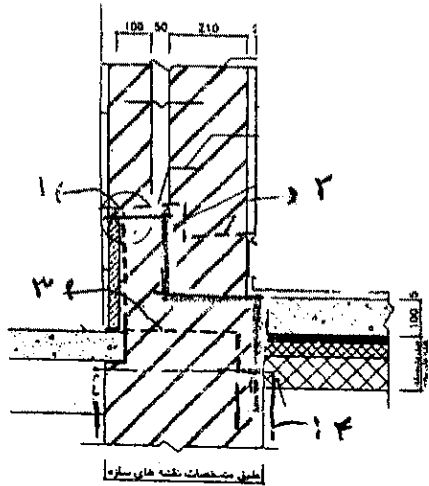
(۱) $\frac{2qa^3}{EI}$

(۲) $\frac{2qa^3}{EI}$

(۳) $\frac{qa^3}{EI}$

(۴) $\frac{qa^3}{3EI}$

آزمون کارشناسی ارشد ناپیوسته سال ۹۲



۳۶. با توجه به تصویر داده شده عایق رطوبتی درست کدام گزاره است؟

۱ (۱)

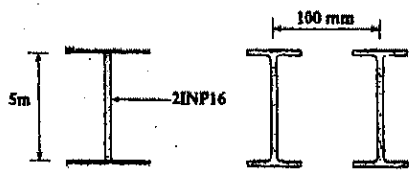
۲ (۲)

۳ (۳)

۴ (۴)

۳۷. با توجه به تصویر داده شده بار مجاز 2INP16 برابر است با:

مشخصات تیر آهن 16:



$$A = 228 \text{ mm}^2$$

$$r_x = 64 \text{ mm}$$

$$I_x = 135 \times 10^4 \text{ mm}^4$$

$$r_y = 15.5 \text{ mm}$$

$$I_y = 547 \times 10^4 \text{ mm}^4$$

$$a_1 = 124 \text{ mm}$$

۶۶۵ / ۲ kN (۴)

۵۶۵ / ۲ kN (۳)

۴۶۵ / ۲ kN (۲)

۳۶۵ / ۲ kN (۱)

۳۸. حداقل شیب سقف شیبدار در مناطق مرطوب و سرد برابر است با درصد.

۵۰ (۴)

۲۵ (۳)

۵ (۲)

۲/۵ (۱)

۳۹. در شکل داده شده A و B به ترتیب عبارتند از:

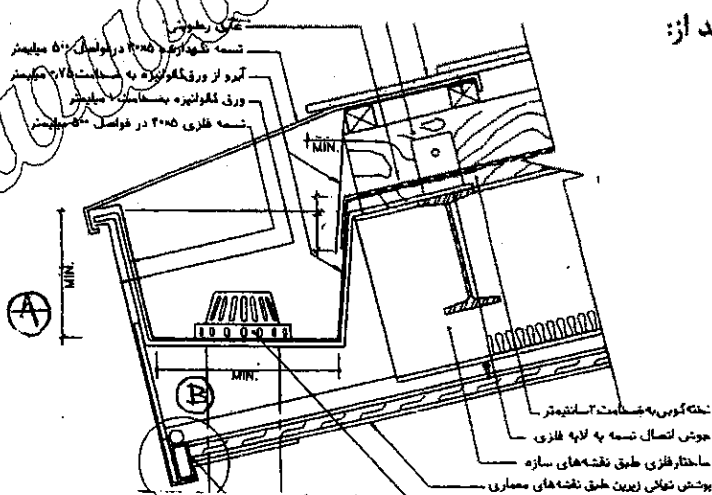
(اعداد به میلیمتر است)

۱۲۰ و ۹۰ (۱)

۱۵۰ و ۱۲۰ (۲)

۱۸۰ و ۱۵۰ (۳)

۲۱۰ و ۱۸۰ (۴)



۴۰. شیب بام تخت برابر است با:

%۴/۵ (۴)

%۴ (۳)

%۳/۵ (۲)

%۳ (۱)

آزمون کارشناسی ارشد ناپیوسته سال ۹۲

۴۱- در مورد اتاقک تدفین در هرم ختوپس (خوفو) و هرم زوسر کدام گزینه درست است؟

- (۱) در هر دو محل تدفین در زیر زمین است.
 - (۲) در هرم ختوپس در نقطه‌ای نزدیک مرکز هرم و در هرم زوسر در زیرزمین است.
 - (۳) در هر دو محل تدفین در نقطه‌ای نزدیک مرکز هرم است.
 - (۴) در هرم ختوپس در زیرزمین و در هرم زوسر در نقطه‌ای نزدیک مرکز هرم
- ۴۲- در کدام دوره، در شبستان کلیساها، برای اولین بار بر خلاف سقف چوبی، تاق قوسی تعریف شد و بدنه خارجیشان با تزئینات معماری و پیکر تراشی تزیین گردید؟

- (۱) صدر مسیحیت (۲) بیزانس (۳) رومانسک (۴) گوتیک
- ۴۳- تاریخچه معماری گوتیک چیست؟

- (۱) قوسهای جناغی و استخوان بندی سنگین و تناور
 - (۲) تاریخچه رگه و کمان تکیه گاهی است.
 - (۳) تاریخچه سبکی سازه و قوسهای هلالی
 - (۴) قوسهای هلالی و کشیدگی شبستانها
- ۴۴- دو خصیصه اصلی «آگورا» و «فوروم» ها چیست؟
- (۱) (مرکز فرماندهی دولتی) و (سرپوشیده بودن)
 - (۲) (سرپوشیده بودن) و (محدود بودن)
 - (۳) (دارای طرح هندسی) و (کاربرد حکومتی)
 - (۴) (سرپوشیده نبودن) و (محدود بودن)

۴۵- پارتیان به شکل معماری دو عنصر نوظهور افزودند، آن دو کدامند؟

- (۱) ساختمان ایوان تاقدار و گنبد بر روی سه گوشها
 - (۲) گنبد بر روی پلان دایره و ایجاد سایبان روی ایوانها
 - (۳) بناهای چلیپا شکل و ایوان تاقدار
 - (۴) ساختمان ایوان تاقدار و قوسهای جناغی
- ۴۶- عناصر ثابت در فرهنگ یونانی چیست؟

- (۱) انسان، طبیعت، دین (۲) انسان، عقل، دین (۳) انسان، طبیعت، عقل (۴) طبیعت، دین، عقل
- ۴۷- کلیسای صدر مسیحیت ترکیبی از چه فضاهایی بود؟

- (۱) تالار اجتماع شهری، فورومها و سرای خصوصی
 - (۲) سرای خصوصی، معبد و تالار اجتماع شهری
 - (۳) معبد، حمامها و تالار اجتماع شهری
 - (۴) تالار اجتماع شهری، ادنونها و سرای عمومی
- ۴۸- مفهوم اصطلاح «هنرهای مورد استفاده زندگی روزانه» و جدایی آن از هنرهای عالی، از نتایج چه چیزهایی است؟
- (۱) نتیجه مبارزات والترگروپیولی و مدرسه باهاوس
 - (۲) نتیجه اوتوپيستهای سوسیالیست
 - (۳) نتیجه انقلاب صنعتی و فرهنگ تاریخ گرایی
 - (۴) نتیجه فوتوریسم

۴۹- اهمیت این مکتب از نظر تاریخ معماری، آن است که برای نخستین بار در قرن نوزدهم به جدائی بین فن ساختمان و معماری، بین مهندس و معمار پایان دارد.

- (۱) پست مدرنیسم (۲) مکتب شیکاگو (۳) مدرسه باهاوس (۴) نفوکلاسیسیسم
- ۵۰- این معمار، گر چه اوج اقتدار نهضت هنر نو در اروپا محسوب می‌شد، ولی یکی از مخالفان اصلی زیبایی ارائه شده توسط معماران این سبک بود؟

- (۱) آگوست پره (۲) آدولف لوس (۳) پیتر بهرنز (۴) آنتونی گائودی

آزمون کارشناسی ارشد ناپیوسته سال ۹۲

۵۱- این سبک ارزشهای آرایشی خطوط منحنی را نشان می‌داد و عمدتاً به شکل گل افشان مطرح شده یا به صورت هندسی. این روش دو بعدی بود که از خطوط باریک، منحنی، موجی و فرم‌های نامتقارن ثابت تشکیل می‌شد.

(۱) نئوکلاسیک (۲) معماری ارگانیک (۳) دیستیل (۴) هنر نو «آرنوو»

۵۲- به این معمار، لقب پدر معماری معاصر ایران داده شده است و از آثار او می‌توان به طراحی و نظارت بر ساخت عمارت بهارستان و مسجد سپهسالار «مطهری کنونی» اشاره کرد.

(۱) استاد حسن قمی (۲) معیرالممالک (۳) میرزا مهدی خانشقاقی (۴) جعفرخان معمار باشی

۵۳- «گِل‌تافتن» به عنوان یک طرح ابتکاری، اختراعی بود که از طرف دولت ایران پذیرفته و به نام این معمار ثبت شد.

(۱) حسن فتحی (۲) نادر خلیلی (۳) کریم طاهرزاده بهزاد (۴) عبدالعزیز فرمانفرمائی

۵۴- در بررسی «سرجو ویلاری»، «اصل اساسی» سبک بین‌المللی چیست؟

(۱) اندیشه‌ای که معماری را بیشتر به مثابه حجم می‌داند تا توده

(۲) نظم بیشتر داشتن فضای معماری تا پی‌روی از قرینه بر محور بودن

(۳) پرهیز از (تزئینات) در تزئین فضای معماری

(۴) هر سه گزینه

۵۵- درک تمامی دید فضایی به طور واحد و همچنین تسخیر فضایی به آن حدی که فضا و حجم بخشهای تزئینی را در عمل مطرح کند، از مبانی کدام سبک است؟

(۱) معماری مدرن (۲) باروک (۳) پست مدرن (۴) دیستیل

۵۶- چرا هگل، معماری را در پائین‌ترین جایگاه در پانگان هنرها می‌داند؟

(۱) چون هنری نمادین است. (۲) چون تابع قوانین ارادی انسانی است.

(۳) چون پیرو قوانین مکانیکی جاذبه است. (۴) چون با هندسه متناسب سروکار دارد.

۵۷- آیا «فضا» موجودی آمورف است؟

(۱) فضا وقتی صفتی یا ویژگی خاصی بر آن تصور کردیم، موجودی آمورف می‌شود.

(۲) فضا موجودی است آمورف که موجودیت شکلی پیدا کردنش در تصور آدمی به آن هویت می‌بخشد.

(۳) فضا نمی‌تواند موجودی آمورف باشد.

(۴) فضا، همانند هوا و آب نیست که نتوان آن را اندازه‌گیری کرد، پس موجودی آمورف نیست.

۵۸- «ویتروویوس»، (شایبی) را در معماری چگونه تعریف می‌کند؟

(۱) کمال در سبک (۲) هماهنگی در طرح و اجرا (۳) نظم و ترتیب در معماری (۴) تناسب در معماری

۵۹- این متن از کیست؟ «..... مدرنیست‌ها مدینه فاضله را در آینده، پست‌مدرن‌ها به دنبال آن در گذشته هستند، ولی معماری امروز باید آن را در شرایط امروز پیدا کند.»

(۱) رابرت ونتوری (۲) میشل فوکو (۳) پیتر آیزمن (۴) ژیل دولوز

۶۰- ارتباط فضایی بین درون و بیرون دستاورد معنوی کدام سبک است؟

(۱) معماری مدرن (۲) نئوکلاسیک (۳) پست مدرن (۴) اکو - تک

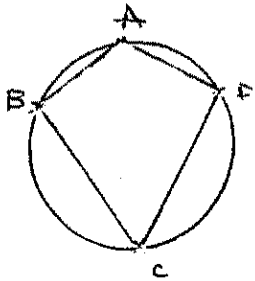
۶۱- تعداد قطرهای هر n ضلعی محدب برابر است با:

(۴) $n(n-2)$

(۳) $n(n-3)$

(۲) $\frac{1}{2}n(n-2)$

(۱) $\frac{1}{2}n(n-3)$



۶۲- در شکل زیر اندازه $\angle ABC$ برابر 75° است، اندازه $\angle ADC$ برابر است با:

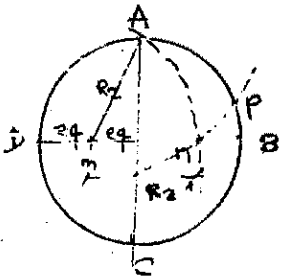
(۱) 75

(۲) 85

(۳) 95

(۴) 105

۶۳- در مورد شکل داده شده، Ap وتر کمان است که دایره را به تقسیم می‌کند.



(۱) پنج

(۲) سه

(۳) هفت

(۴) نه

۶۴- در ترسیم نقشه از کدامیک از ابزار نمی‌توان استفاده کرد؟

(۴) نقاله

(۳) پیستوله

(۲) گونیا متحرک

(۱) خط‌کش اشل

۶۵- زاویه مناسب مداد در ترسیم نقشه با خط‌کش برابر است با:

(۴) 60

(۳) 70

(۲) 80

(۱) 90

۶۶- در ترسیم جزئیات دیوار Wall-sec از کدام مقیاس بهتر است استفاده کنیم؟

(۴) $2:1$

(۳) $1:200$

(۲) $1:20$

(۱) $1:2$

۶۷- برای یک مجموعه 3300 متر مربع تجاری خالص حدود چند متر مربع پارکینگ لازم است؟

(۴) 6000

(۳) 750

(۲) 3000

(۱) 1500

۶۸- ترسیم مقیاس خطی روی نقشه کدام گزینه را در بر نمی‌گیرد؟

(۲) ارتباط بصری با اندازه

(۱) افزایش کیفیت بصری

(۳) قابلیت چاپ و تغییرات احتمالی در مقیاس

۶۹- در راهروهای بیمارستان کدام ویژگی برقرار نیست؟

(۲) عبور لوله‌های تأسیساتی از سقف کاذب

(۱) وجود درهای بریدن آتش

(۳) دیوار کوب‌هایی برای جلوگیری از زخمی شدن دیوار

(۴) ایجاد فضای استراحت و مکث در میان راهروها

۷۰- در زمینه مختصات قطبی در نامگذاری ستون‌ها کدام گزینه نادرست است؟

(۱) مختصات قطبی بر اساس زاویه و شعاع از نقطه مبناست.

(۲) قابلیت سنجش همه نقاط نسبت به همه وجود دارد.

(۳) به دلیل عدم وجود محور بندی راست گوشه قابل استفاده نیست.

(۴) به سادگی در نرم‌افزارهای ترسیمی قابل ارائه است.

۷۱- در تحلیل بستر کدام گزینه را در بر نمی‌گیرد؟

(۲) دست یافتن به حس مکان

(۱) نگاشت یا mapping

(۴) سطوح پروژه

(۳) دسترسی‌ها

آزمون کارشناسی ارشد ناپیوسته سال ۹۲

۷۲- اگر نقشه ای به ابعاد A_4 را چهار برابر کنیم به چه کاغذی نیاز داریم؟

- (۱) A_0 (۲) A_1 (۳) $2A_0$ (۴) A_2

۷۳- سطوح خالص بنائی ۷۵ درصد سطوح ناخالص است، این بنا می تواند:

- (۱) مسکونی (۲) تجاری (۳) فرهنگی (۴) اداری

۷۴- ساختن مجموعه های تجاری بزرگ shopping mall به شیوه کشورهای آمریکای شمالی به کدام دلیل نیست؟

(۱) نبود جذابیت های فضای شهری

(۲) امکان استفاده از زمین های بسیار بزرگ در خارج شهرها

(۳) افزایش میل به خرید برای ایجاد رونق اقتصادی

(۴) ایجاد ارزش های سنتی شهری

۷۵- موقعیت قرارگیری ماشین ظرفشویی:

(۱) فضای مجاور حمام

(۲) فضای مجاور سینک ظرفشویی

(۳) فضای مجاور در آشپزخانه

(۴) فضای مجاور سرویس بهداشتی

۷۶- در مرحله اول یا تهیه طرح معماری کدام نقشه باید پیش از بقیه آماده شود؟

- (۱) نقشه جانمایی (۲) نقشه سطوح مختلف (۳) نقشه موقعیت ستون ها (۴) نقشه دیاگرام تأسیسات

۷۷- برای نقشه کش مبتدی استفاده از چه شماره راپیدهایی مفیدتر است؟

- (۱) ۰/۱ و ۰/۲ (۲) ۰/۲ و ۰/۳ (۳) ۰/۳ و ۰/۵ (۴) ۰/۵ و ۰/۸

۷۸- اگر به یک سوم فوقانی قوطی خالی نوشابه نیروی جانبی شدیدی وارد کنیم:

(۱) ابتدا مقداری جلو می رود سپس دچار گشتاور می شود.

(۲) از ابتدا دچار گشتاور می شود.

(۳) ابتدا دچار گشتاور می شود و بعد به جلو می رود.

(۴) تنها به جلو می رود.

۷۹- برای ترسیم مدادی روی پوسته از کدام ابزار بهتر است استفاده کنیم؟

- (۱) راپید با قلم ۰/۲ (۲) راپید با قلم ۰/۵ (۳) مداد با جنس HB (۴) مداد با جنس ۳H

۸۰- کدام گزینه در برگیرنده عناصر برنامه (Programme) نیست؟

(۱) بستر و سایت طرح (۲) روند تولید فرم

(۳) خواست های مشتری (client) (۴) برنامه فیزیکی و سطوح

۸۱- کدامیک از موارد زیر در شهرهای تمدن ایران ناظر بر وجود پدافند نیست؟

- (۱) کهنه‌دژ (۲) شارستان (۳) خندق (۴) بازار

۸۲- تعریف «بکارگیری هر گونه ابزار، شرایط و موقعیت‌ها به طوری که خودبه خود و بدون نیاز به عامل انسانی با مراحل مختلف حملات دشمن مقابله کند. معادل کدام گزینه است؟

- (۱) دفاع عامل (۲) دفاع غیرعامل (۳) دفاع نظامی (۴) دفاع اجتماعی

۸۳- کدامیک از روش‌های زیر در پدافند غیرعامل به کار نمی‌رود؟

- (۱) پراکندگی تأسیسات شهری (۲) همگرایی ساختمان‌های باارزش

- (۳) ساختن پناهگاه‌های شهری (۴) استتار کردن تأسیسات شهری

۸۴- کدام گزینه ضوابط طراحی پناهگاه‌ها نیست؟

- (۱) موقعیت پناهگاه نباید با واسطه و بدون اتصال مستقیم با ساختمان طراحی شود.

- (۲) پناهگاه همواره در تحتانی‌ترین طبقه و مستقیماً بر روی خاک ساخته شود.

- (۳) پناهگاه باید قابل تبدیل به عملکرد ثانویه در زمان عدم نیاز باشد.

- (۴) باید دارای امکانات مستقل باشد.

۸۵- در طراحی فضاهای اسکان موقت، مقطع (برش عمودی) کدام واحد فضایی مناسب‌تر است؟

- (۱) دایره (۲) مثلث (۳) مربع (۴) شش ضلعی

۸۶- در طراحی فضای اسکان موقت کدام نقشه نامناسب است؟

- (۱) دایره (۲) مربع (۳) مثلث (۴) شش ضلعی

۸۷- استفاده از کدام سازه در اسکان موقت سریع نامناسب است؟

- (۱) سازه چادری (۲) سازه چوبی (۳) سازه فلزی (۴) سازه بتنی

۸۸- استفاده از کدام سازه در اسکان دائم سریع مناسب است؟

- (۱) سازه بتنی درجا (۲) سازه بتن پیش‌ساخته

- (۳) سازه فلزی در کارگاه (۴) سازه فلزی پیچی در کارخانه

۸۹- دوره بازسازی پس از سانحه از چه زمانی شروع می‌شود؟

- (۱) ۳ روز (۲) ۳۰ روز (۳) ۳ ماه (۴) ۳۰ ماه

۹۰- آخرین منبع دسترسی به مصالح ساختمانی کدام است؟

- (۱) مصالح بومی (۲) مصالح سالم ساختمان‌های تخریب شده

- (۳) مصالح ساختمانی مصرف نشده پیش از سانحه (۴) مصالحی که در مناطق دور موجود است.

۹۱- نقش سرپناه اضطراری کدام نیست؟

(۱) محافظت در مقابل شرایط محیطی

(۲) ایجاد امنیت عاطفی و تأمین محیطی خصوصی

(۳) تثبیت مالکیت و حق تصرف

(۴) در مرحله بعد یافتن مبدائی ثانویه برای انجام عملیات بعدی

۹۲- کدامیک از موارد زیر ناقض مفهوم عدم امکان طراحی و تولید «خانه استاندارد یا جهانی» است؟

(۱) هزینه گزاف تولید

(۲) تفاوت‌های اقلیمی و محیطی

(۳) توجه به مفاهیم اجتماعی

(۴) اختلاف ابعاد خانواده

۹۳- مسائل مربوط به تغییر مکان زیست پس از سانحه کدام گزینه نیست؟

(۱) وجود زمین‌های ارزان در اطراف شهر

(۲) امکان تسهیل در فراهم کردن زیرساخت‌ها

(۳) دوری از محل کار و فعالیت

(۴) عدم امکان ارائه خدمات شهری

۹۴- در مناطق شمالی ایران کدام مصالح سقف در برابر زلزله بهتر عمل می‌کند؟

(۱) سفال پوش

(۲) پوشالی

(۳) تاق ضربی

(۴) سنگی

۹۵- کدام مصالح سقف در برابر زلزله در شهرهای شمالی نامناسب است؟

(۱) پوشال

(۲) سفال

(۳) چوب و تخته

(۴) ورق شیروانی

۹۶- در زلزله منجیل ۱۳۶۹، در شهر رشت علت بیشترین آسیب به ساختمان‌های بلند (۵ تا ۸ طبقه) عبارت بود از:

(۱) کیفیت بد بتن اجزای سازه‌ای

(۲) ضعف اتصالات اجرایی سازه

(۳) اشکالات طراحی و اجرا ساختمان‌ها

(۴) تشدید یا Resonant موج زلزله

۹۷- گاهی در زلزله، ساختمان‌های روی شیب به صورت نسبتاً سالم حرکت می‌کنند، علت این وضعیت ناشی از کدام عامل است؟

(۱) روان‌گرایی خاک و زمین

(۲) عدم اتصال پیوسته پی

(۳) عدم مقاومت فشاری خاک

(۴) اتصال پله‌ای پی

۹۸- در کدامیک از موارد زیر جابجا کردن سکونتگاه پس از سانحه سیل معمول است؟

(۱) تخریب صد درصد سکونتگاه

(۲) ساخته شدن سکونتگاه در بستر رود

(۳) عدم صرفه اقتصادی

(۴) امکان بازگشت پانصد سال سیل

۹۹- مشکلات عمده ساختمان‌های با مصالح بنایی در زلزله کدام گزاره نیست؟

(۱) وجود بازشوهای کوچک با فاصله از سازه

(۲) شکل غیرمتقارن نقشه ساختمان

(۳) عدم وجود عناصر باربر لازم

(۴) عدم وجود شناژهای افقی و قائم

۱۰۰- ایجاد کمک‌های منظم یا سرویس‌های لازم و انتقال خانواده‌ها به کمپ، تعریف کدام مرحله است؟

(۱) مرحله مقدماتی

(۲) مرحله میان‌مدت

(۳) مرحله بلند مدت

(۴) مرحله کلان مدت